

渦電流アレイ検査(ECA)

『渦電流アレイ画像装置』

今まで信号だった渦電流
結果の画像化が可能。

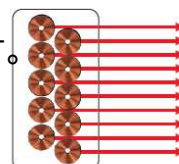


フィルム状プローブ

《渦電流アレイ技術》

渦電流アレイは複数のコイル(コイル数:32個、コイル径3mm)により、検査する欠陥範囲に
対し

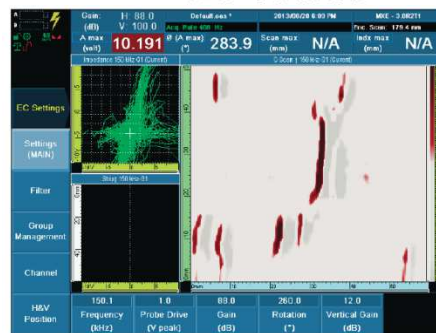
プローブ長全体において高い検出能が維持できるように配慮されています。
検査結果をわかりやすくカラーで表示し記録します。



アレイプローブ：ワンラインスキャン

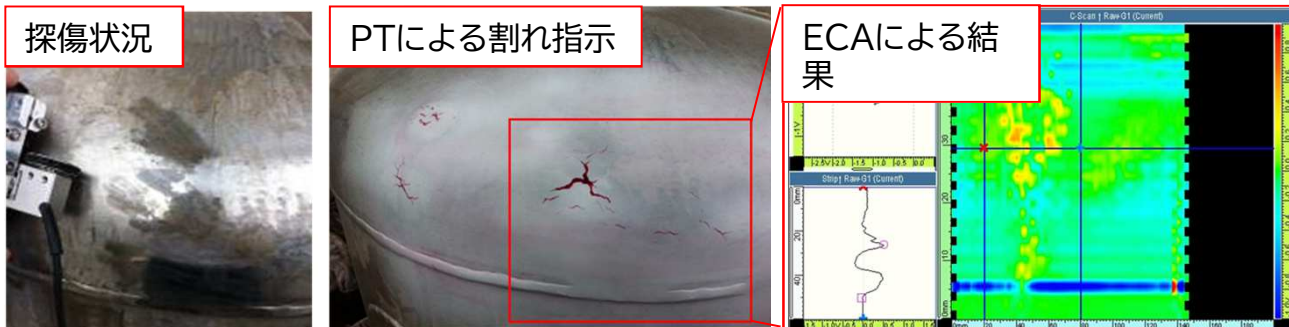
《渦電流アレイ検査の利点》

- ①画像化により、広範囲の検査が短時間で可能
- ②渦電流検査なので、PT検査と同等な前処理は不要
- ③条件によって塗装上からの検査も可能
- ④禁薬品タンク(食料等)におけるPT検査の代替検査
- ⑤試験片を基準に、パレット色からの欠陥深さ相対評価も可能
- ⑥複雑構造部品的高速検査が可能
- ⑦組織劣化箇所のスクリーニング検査が可能



赤色の染料PTと同様のカラー表示による、標準的な渦電流アレイプローブによる
スキャン。欠陥検出のための感度調整が可能

《使用例》・ SUS製貯槽の外面ESCC



材質:SUS304 損傷:ESCC